

WFNr. 12440

HF-Breitband-Reusenantenne Type HA 47/43/50

HF-Breitband-Reusenantenne Type HA 47/43/50

Allgemeines:

Die HF-Breitband-Reusenantenne obiger Type eignet sich für bewegliche Funkdienste. Sie ist als Sende- und Empfangsantenne geeignet. Infolge der günstigen Anpassung und des hohen Antennenwirkungsgrades kann sie auch für Richtverbindungen mit Erfolg eingesetzt werden.

Eigenschaften:

| | |
|--|--|
| Frequenzbereich | 3,5 . . . 28 MHz |
| Max. Leistungsaufnahme (eff.) | 1 kW |
| Eingangswiderstand (unsymm.) | 50 Ω <i>60 Ω lt. Angebot 41-115</i> |
| Wellenverhältnis U_{max}/U_{min} | < 2 |
| Polarisation | vertikal |
| Vertikaldiagramm | RH 10699 Bl. 14 |
| Abmessungen | RH 10699 Bl. 6 |
| Windbelastung | Die Ant. ist dimensioniert f. eine Windgeschwindigkeit von <u>130 km/h</u> |
| | |
| Anschlußstecker (mit Wetterschutz) . . . | Dezifix "B" (DIN 47285) |
| Zugehöriger Gegenstecker | Dez. "B" FNB 1030/50 |
| Bohrung im Wetterschutz | 19,5 mm Ø <i>FNB 1023/60</i> |
| Geeignetes Anschlußkabel | 3/4" (F&G) <i>6/17 km = 3,2/10 mm</i> |

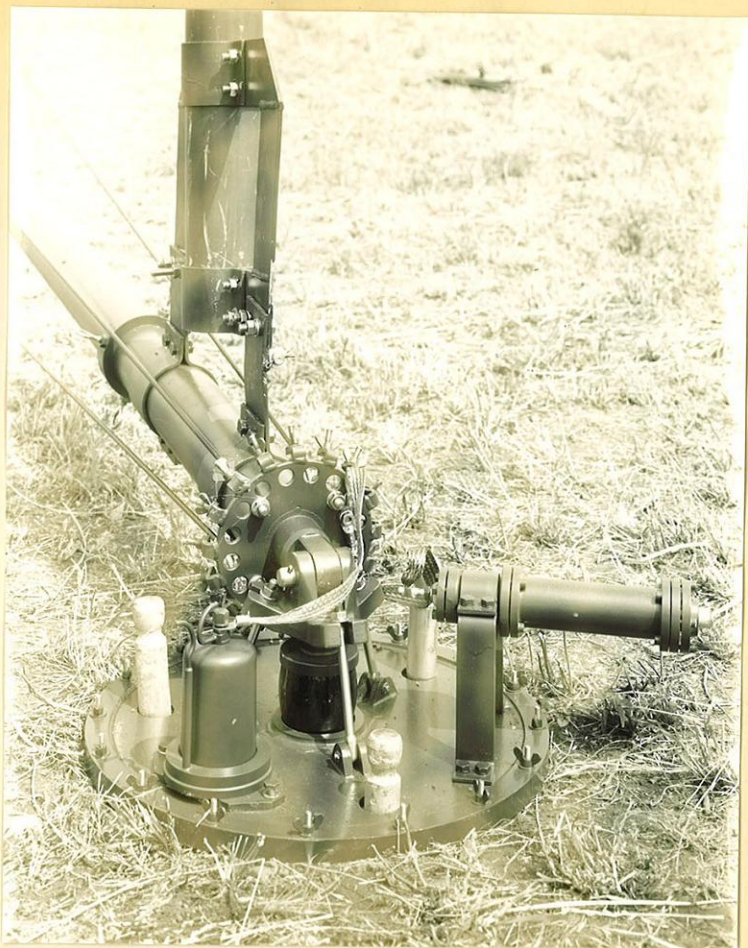
Konstruktion:

Die Reusenantenne besteht aus einem Rohr-Steckmast, 22 m lang. Der Rohr-Steckmast besteht aus 10 Teilen von je ca. 2330 mm Länge; Rohre aus Aluminium-Legierung 100 x 5 mm Ø. Der obere und der untere Haltering besteht aus 16 Leichtmetallstangen. Der Mastfuß mit Gelenklagerung (um 90° schwenkbar) zur Aufstellung des Rohrmastes mittels eines im Lieferumfang enthaltenen Hilfsmastes besteht aus Grundplatte 500 mm Ø mit Keramik-Druckkörper, Gelenkkopf und Spannvorrichtung, Einspeisung mit Kabelanschluß für das HF-Kabel und Wetterschutzmantel für die Kabelkupplung, sowie Blitzschutz. Die Reusenkonstruktion besteht aus 16 Reusenseilen aus Bronze; die Stützkonstruktion aus 2 x 4 Pardunenseilen mit Abspannisolatoren, Spannschlössern und Erdpflocken. Das Erdnetz besteht aus 16 Bronzeseilen, *je 10 m lang.* Zur Montage liegen 2 Hanfseil-Flaschenzüge und alle erforderlichen Werkzeuge und Hilfsgeräte bei.

Verpackung:

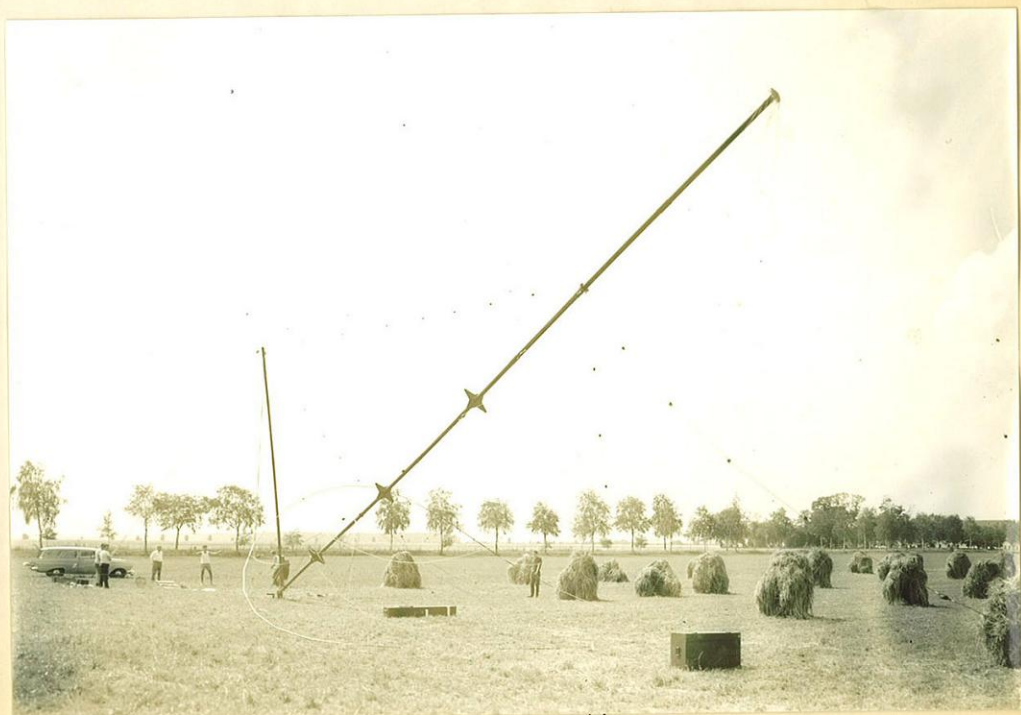
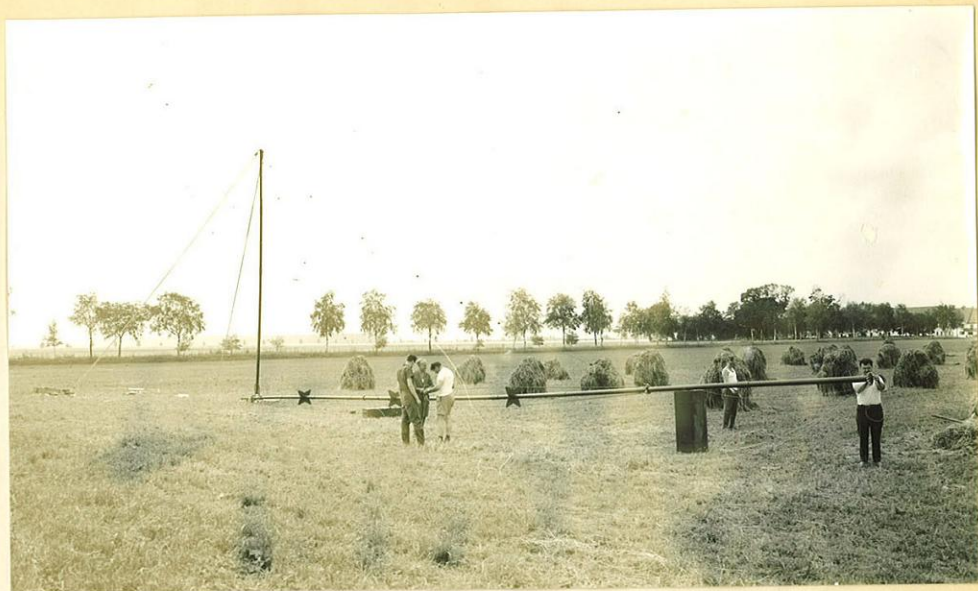
| | Bruttogewicht in kg |
|---|------------------------|
| Transportkiste 1: 1170 x 575 x 380 mm | 123 |
| 2: 2010 x 300 x 300 mm | 73 |
| 3: 2010 x 300 x 300 mm | 119 |
| | ca. 315 |
| Traggestell f. 6 Rohre: 2380 x 570 x 470 mm | 93 |
| f. 6 Rohre: 2340 x 570 x 470 mm | 92 |
| f. 2 Rohre: 2340 x 290 x 220 mm | 24 |
| | <u>524 kg</u> |

RH 10699
Bl. 1
Änd. "a"
SVV-251063



WFNr. 12432

Einspeisung der Reusenantenne Type HA 47/43/50



Montage der Reusenantenne Type HA 47/43/50

